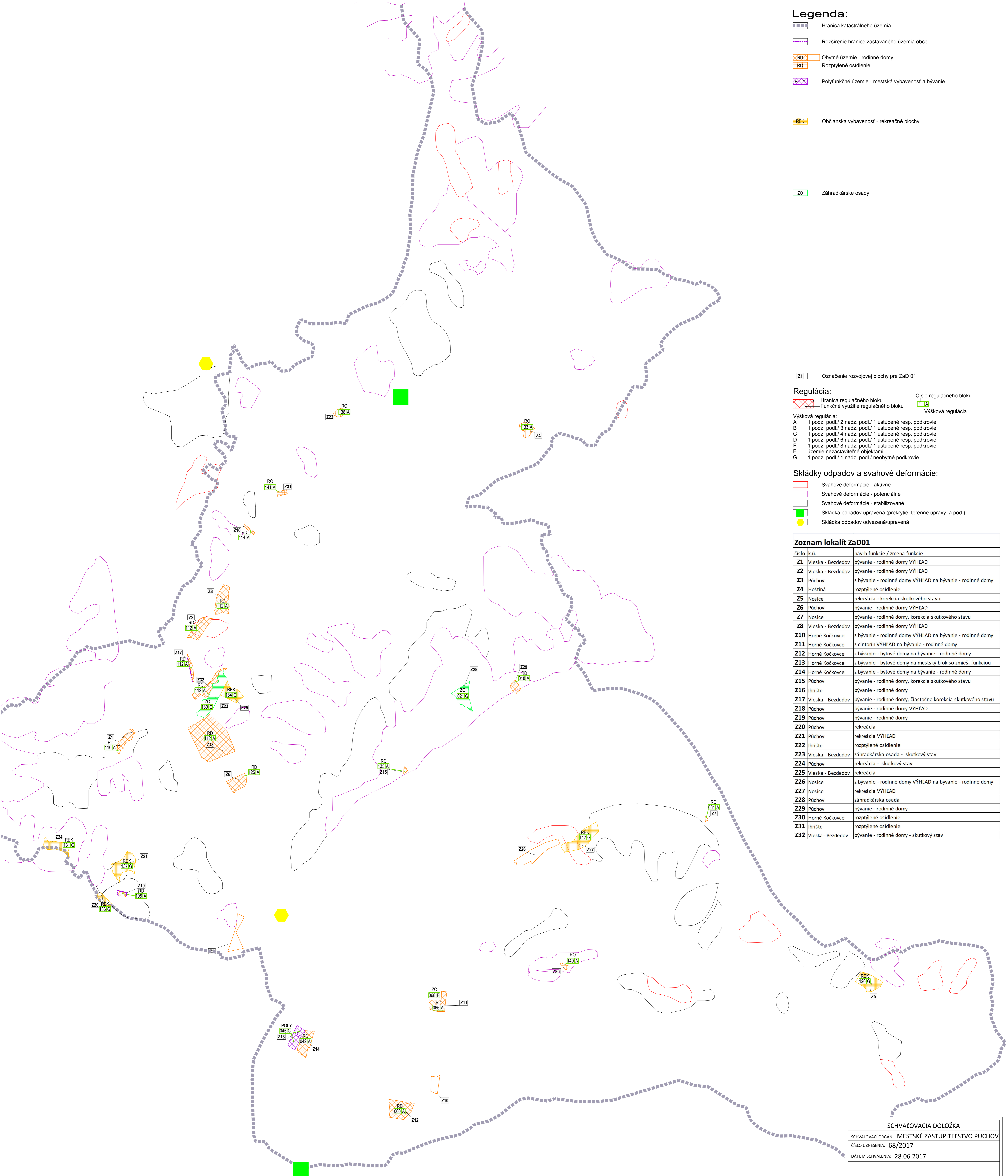


# ÚZEMNÝ PLÁN MESTA PÚCHOV



- Legenda:**
- ▬▬▬▬ Hranica katastrálneho územia
  - ▬▬▬▬ Rozšírenie hranice zastavaného územia obce
  - RD Obytné územie - rodinné domy
  - RO Rozptýlené osídlenie
  - POLY Polyfunkčné územie - mestská vybavenosť a bývanie
  - REK Občianska vybavenosť - rekreačné plochy
  - ZO Záhradkárske osady

- Z1** Označenie rozvoje plochy pre ZaD 01
- Regulácia:**
- ▬▬▬▬ Hranica regulačného bloku
  - ▬▬▬▬ Funkčné využitie regulačného bloku
  - Číslo regulačného bloku
  - Výšková regulácia
- Výšková regulácia:**
- A 1 podz. podl./ 2 nadz. podl./ 1 ustúpené resp. podkrovia
  - B 1 podz. podl./ 3 nadz. podl./ 1 ustúpené resp. podkrovia
  - C 1 podz. podl./ 4 nadz. podl./ 1 ustúpené resp. podkrovia
  - D 1 podz. podl./ 6 nadz. podl./ 1 ustúpené resp. podkrovia
  - E 1 podz. podl./ 8 nadz. podl./ 1 ustúpené resp. podkrovia
  - F územie nezastaviteľné objektami
  - G 1 podz. podl./ 1 nadz. podl./ neobytné podkrovia
- Skládky odpadov a svahové deformácie:**
- ▬▬▬▬ Svahové deformácie - aktívne
  - ▬▬▬▬ Svahové deformácie - potenciálne
  - ▬▬▬▬ Svahové deformácie - stabilizované
  - Skládky odpadov upravené (prekrytie, terénne úpravy, a pod.)
  - Skládky odpadov odvezené/upravené

**Zoznam lokalít ZaD01**

číslo k.ú.	návrh funkcie / zmena funkcie
Z1	Vieska - Bezedov bývanie - rodinné domy VÝHLAD
Z2	Vieska - Bezedov bývanie - rodinné domy VÝHLAD
Z3	Púchov z bývanie - rodinné domy VÝHLAD na bývanie - rodinné domy
Z4	Hoština rozptýlené osídlenie
Z5	Nosice rekreácia - korekcia skutkového stavu
Z6	Púchov bývanie - rodinné domy VÝHLAD
Z7	Nosice bývanie - rodinné domy, korekcia skutkového stavu
Z8	Vieska - Bezedov bývanie - rodinné domy VÝHLAD
Z10	Horné Kočkovce z bývanie - rodinné domy VÝHLAD na bývanie - rodinné domy
Z11	Horné Kočkovce z cintorín VÝHLAD na bývanie - rodinné domy
Z12	Horné Kočkovce z bývanie - bytové domy na bývanie - rodinné domy
Z13	Horné Kočkovce z bývanie - bytové domy na mestský blok so zmiš. funkciou
Z14	Horné Kočkovce z bývanie - bytové domy na bývanie - rodinné domy
Z15	Púchov bývanie - rodinné domy, korekcia skutkového stavu
Z16	hrášte bývanie - rodinné domy
Z17	Vieska - Bezedov bývanie - rodinné domy, čiastočne korekcia skutkového stavu
Z18	Púchov bývanie - rodinné domy VÝHLAD
Z19	Púchov bývanie - rodinné domy
Z20	Púchov rekreácia
Z21	Púchov rekreácia VÝHLAD
Z22	hrášte rozptýlené osídlenie
Z23	Vieska - Bezedov záhradkárska osada - skutkový stav
Z24	Púchov rekreácia - skutkový stav
Z25	Vieska - Bezedov rekreácia
Z26	Nosice z bývanie - rodinné domy VÝHLAD na bývanie - rodinné domy
Z27	Nosice rekreácia VÝHLAD
Z28	Púchov záhradkárska osada
Z29	Púchov bývanie - rodinné domy
Z30	Horné Kočkovce rozptýlené osídlenie
Z31	hrášte rozptýlené osídlenie
Z32	Vieska - Bezedov bývanie - rodinné domy - skutkový stav

SCHVAĽOVACIA DOLOŽKA

SCHVAĽOVACÍ ORGÁN: MESTSKÉ ZASTUPITELSTVO PÚCHOV

ČÍSLO UZNESENIA: 68/2017

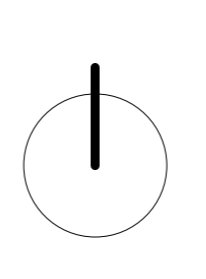
DÁTUM SCHVAĽENIA: 28.06.2017

Mgr. Rastislav HENEK, PRIMÁTOR MESTA

MENO A PODPIS OPRAVNENEJ OSOBY, PEČIATKA

## Zmeny a doplnky 01 ÚPN mesta Púchov

Objednávateľ : Mesto Púchov  
 Autori : Ing. arch. Jela Plencnerová  
 Ing. arch. Ivan Masár  
 Urbanizmus : Ing. arch. Zuzana Jankovičová  
 Ing. arch. Laura Jakabčinová  
 Dátum : august 2017



**ČISTOPIS**  
**NAVRH REGULÁCIE**  
**ÚZEMIA**

**7**  
 1 : 10 000